



CONECTORES DE CABEZAL (*HEADER*)

EDAC

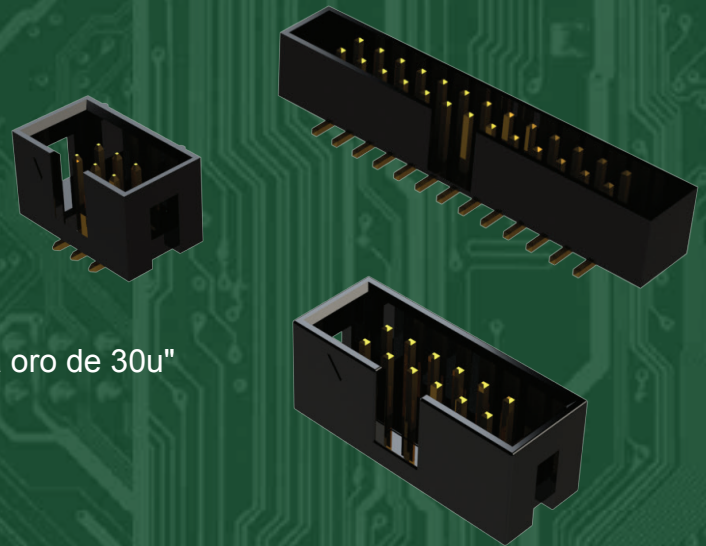


Conectores de Cabezal (Header) de Zócalo

Los cabezales de zócalo EDAC se utilizan ampliamente para conexiones de tarjeta a tarjeta o de cable a tarjeta. Se encuentran disponibles en ángulo recto, verticales e incluso con curvaturas modificables. El diseño desprendible permite la separación en unidades más pequeñas.

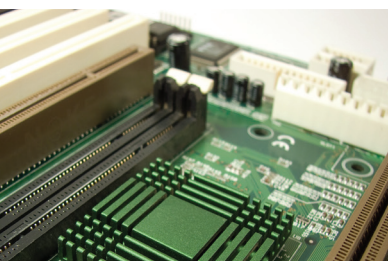
Características

- Varios campos de contacto disponibles
- Fila simple o doble
- Opciones de enchapado de estaño, baño oro, hasta oro de 30u"
- Extremos abiertos o cerrados con o sin pestillos
- Varias opciones de altura de carcasa



EDAC

www.edac.net

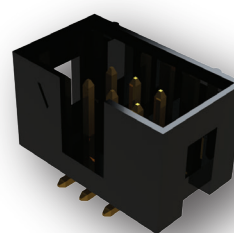
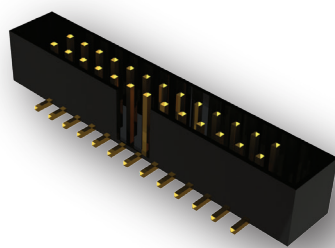
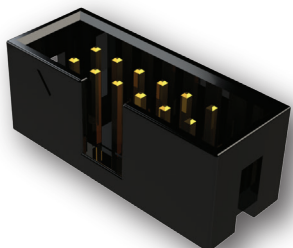


Conectores de Cabezal (Header) de Zócalo

Serie	Opciones de contacto	Contactos	Opciones de enchapado	Número de filas	Tipos de montaje de contactos	Opciones de altura de la carcasa	Opciones de terminado
150	7	4-80	Estaño o Baño oro 30u"	1 o 2	15	12	7

Cabezales para interconexión confiable de PCB

Opciones de cierre para una resistencia superior a golpes y vibraciones



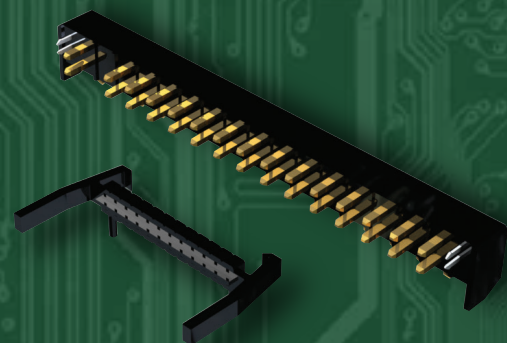


Conectores de Cabezal (Header) de Pines

Los conectores macho EDAC E-PIN se acoplan a los receptáculos E- Socket, proporcionando una conexión BTB confiable y económica. Disponible en múltiples opciones de espaciado de contactos, en configuraciones de una, dos o tres filas. Los estilos de terminación incluyen through hole vertical o en ángulo recto y SMT. Los contactos se pueden suministrar con estaño o con varios espesores de chapado en oro. Disponible con alturas de acoplamiento personalizadas, curvas especiales y mucho más.

Características

- Los postes del header se pueden cortar a cualquier altura y profundidad de tablero
- Amplia variedad de opciones de enchapado
- Curvas personalizadas, verticales o en ángulo recto
- El diseño en partes permite una fácil separación en unidades más pequeñas
- Hay disponibles aisladores de colores
- Amplia gama de capacidades y opciones personalizadas
- Materiales de alta temperatura disponibles
- 200 ciclos de acoplamiento mínimo
- En cumplimiento con RoHS



www.edac.net

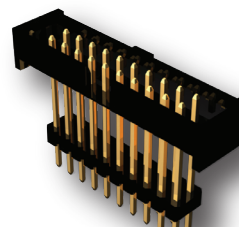
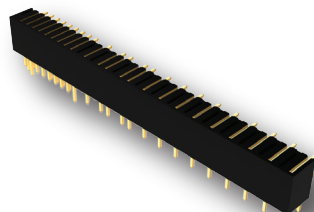
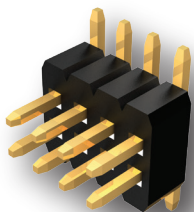


Conectores de Cabezal (Header) de Pines

Serie	Opciones de paso	Núm. de contactos	Enchapado	Filas	Tipos de montaje de contactos	Opciones de paquete	Opciones de altura del pin	Opciones de grosor del aislante	Opciones de tipo de aislante
151	8	2-80	Estaño o Baño a oro 50u"	1-3	15	8	33	10	6

Solución de interconexión simple y eficaz de tarjeta a tarjeta o de cable a tarjeta

Se adapta fácilmente para cumplir con sus parámetros de diseño parameters

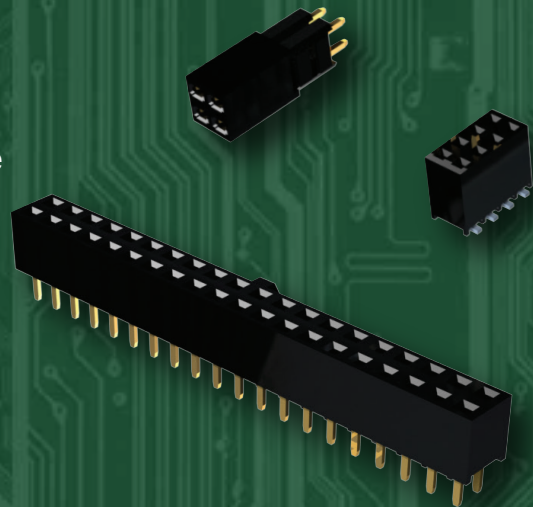




Conectores Cabezal (Header) - Socket

Los cabezales del receptáculo E-Socket de EDAC se acoplan con los cabezales del enchufe E-Pin, lo que proporciona una conexión BTB confiable y económica. Una amplia variedad de tamaños, en configuraciones de una, dos o tres filas.

Múltiples opciones de espaciado de contactos y opciones de revestimiento de contactos, y están disponibles en ángulo vertical o recto, para montaje de through hole o SMT. Estos cabezales se personalizan fácilmente para facilitar alturas de acoplamiento especiales, curvas de contacto especiales y mucho más.



Características

- Amplia variedad de opciones de enchapado
- Curvas verticales, en ángulo recto o personalizadas
- Sockets disponibles con contactos en ángulo recto y SMT
- Aisladores de colores disponibles
- Amplia gama de capacidades y opciones personalizadas
- Materiales de alta temperatura disponibles

www.edac.net



EDAC

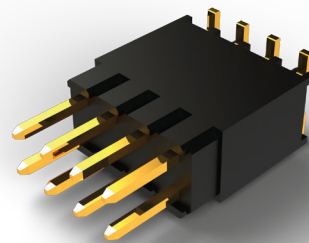
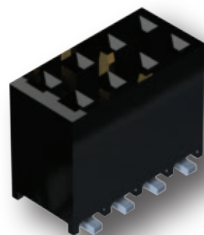
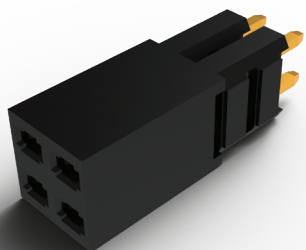


Conectores Cabezal (Header) - Socket

Serie	Opciones de paso	Núm. de contactos	Enchapado	Filas	Tipos de montaje de contactos	Opciones. de paquete	Opciones de altura de carcasa	Opciones de tipo de material
153	7	2-80	Estaño o Baño a oro 50u"	1-3	19	8	20	2

Solución de interconexión simple y eficaz de tarjeta a tarjeta o de cable a tarjeta

Adaptable fácilmente para cumplir con sus parámetros de diseño





Conectores DIN

Los conectores DIN EDAC cumplen totalmente con los estándares 41612. Las conexiones de metal a metal de alta densidad proporcionan una solución de interconexión de alta continuidad en las tarjetas posteriores. Los contactos se pueden cargar por completo o de forma selectiva para proteger contra la interferencia (cross-talk) en aplicaciones de alta velocidad.



Características

- De 5 a 96 contactos disponibles en tres filas Opciones de enchapado desde baño hasta oro de 30u "
- Terminaciones de through hole envoltura de alambre y ajuste a presión
- Las opciones de montaje incluyen through hole o seguros para la tarjeta
- Amplio rango de temperatura de funcionamiento de -55 ° C a + 105 ° C

EDAC

www.edac.net    

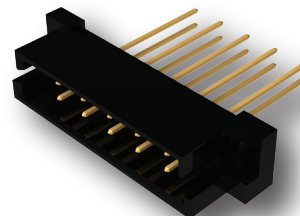
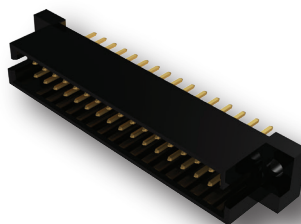
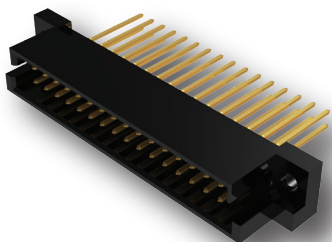


Conectores DIN

Serie	Número de Contactos	Enchapado	Opciones de contacto	Disposiciones de filas de contacto	Disposiciones de separaciones de contactos
461	5-64	Baño -30u" oro	8	2	2
462	5-64	Baño -30u" oro	1	2	2
463	8-64	Baño -30u" oro	1	2	2
464	8-64	Baño -30u" oro	2	2	2
493	5-96	Baño -30u" oro	8	3	2
494	8-96	Baño -30u" oro	1	3	2
495	8-96	Baño -30u" oro	1	4	2
496	8-96	Baño -30u" oro	8	3	2

Conexiones robustas de tarjeta a tarjeta

Alta confiabilidad
Plano posterior
Solución de interconexión



Tel: +1 416 754 3322
customerservice@edac.net

Establecida en 1966, EDAC pronto se convirtió en líder mundial en el suministro de conectores para aplicaciones Card Edge y Rack & Panel. Desde entonces, hemos ampliado nuestra oferta de productos para incluir una de las gamas más amplias de soluciones de interconexión del mundo. Los productos incluyen D-Sub, conectores modulares RJ45, USB, HDMI, conectores en línea macho y hembra, cabezales (headers), conectores a prueba de agua y soluciones personalizadas. Nuestros equipos dedicados de ingeniería, servicio al cliente, soporte de campo y de distribución global permiten a EDAC la oportunidad de apoyar muchas aplicaciones únicas a nivel mundial.

www.edac.net    

Conéctate con nosotros . . . La experiencia marca la diferencia